

HOTEL HALM

— BANKETT BROSCHÜRE —



WILLKOMMEN IM HOTEL HALM

Liebe Gäste,

tauchen Sie ein in die schöne Bodenseelandschaft mit ihrer reichen Kultur und den vielen Freizeitmöglichkeiten.

Ferdinand Halm erkannte schon 1874 die Attraktivität der Stadt Konstanz und gründete damals für die ersten Feriengäste mit 90 Betten das größte Hotel am Bodensee.

Historie und Moderne verbinden sich heute im Hotel Halm mit seinen 101 komfortablen Zimmern, Suiten und dem historischen „Maurischen Saal“, dem Herzstück des Hotels.

Auf den nächsten Seiten erhalten Sie einen ersten Einblick in unsere Leistungen.

Egal ob Firmenfeier, Tagung, Geburtstag, Taufe oder Hochzeit, bei uns finden Sie die passenden Räumlichkeiten für Ihre Veranstaltung. Alle Details von der Raumauswahl bis hin zur Menüfolge, den passenden Getränken und der Tischdekoration, stimmen wir mit Ihnen bei einem persönlichen Gespräch ab.

Das Team vom Hotel Halm Konstanz freut sich auf Ihren Besuch!

In Harmonie aus Tradition...



...und Fortschritt



ÜBERSICHT

Hotel Halm.....	6
Zimmer	9
Tagung & Veranstaltung	17
Tagungspauschalen	27
Kaffeepause.....	29
Menü	31
Feierlichkeiten.....	33
Allgemeine Informationen	37
Lage & Anfahrt	41



TRETEN SIE EIN...

... und fühlen Sie sich wohl in der persönlichen und wohltuenden Atmosphäre unseres Hotels.

- Großzügiger Empfangsbereich
- Bar mit Bibliothek
- Maurischer Saal
- Küche mit heimischen und maurischen Spezialitäten
- Terrasse vor dem Hotel
- Sonnenterrasse zum Verweilen im 2. Stock
- Saunabereich mit Ruhelounge
- Ausgezeichnet mit 4**** von der DEHOGA
- 3 moderne Veranstaltungsräume für bis zu 150 Personen





HOTEL HALM

KONSTANZ

ALLGEMEINE INFORMATIONEN

Zimmerpreise

Einzelzimmer.....	ab € 70,00
Doppelzimmer.....	ab € 85,00
Suite.....	ab € 240,00

Zusatzleistungen

Halbpension.....	€ 29,00
Zustellbett (ab 12 Jahren)	€ 30,00
Haustier (pro Tier).....	€ 30,00
1 Babybett / Zustellbett (unter 12).....	kostenfrei

Alle Zimmerpreise sind exklusive Frühstück

Frühstück

Mo. bis So.....	07:00 - 11:15 Uhr
Preis pro Person.....	€ 18,00

Verkehrsanbindung

Flughafen Zürich.....	70 km
IC Bahnhof Konstanz.....	direkt am Hotel
Autobahn A81.....	30 km
Bushaltestelle Hbf.....	direkt am Hotel

Parkplätze

Das öffentliche Parkhaus „Marktstätte“ liegt unmittelbar hinter dem Hotel Halm in der Dammgasse 3, 78462 Konstanz.

Einfahrtshöhe.....	1,95 m
Je angefangene 1/2 Stunde.....	€ 1,00
Ab 2. Stunde jede weitere Stunde.....	€ 2,00
Ab 10 - 24 Stunden.....	€ 24,00

An- und Abreise

Check in.....	ab 16:00 Uhr
Check out.....	bis 11:00 Uhr

Das Hotel Halm verfügt über 101 stilvoll eingerichtete Nichtraucherzimmer, deren Gestaltung vom klassischen bis hin zum modernen reicht. Sie wohnen in schallisolierten und größtenteils klimatisierten Zimmern mit folgender Ausstattung:

- Minibar
- Sitzgelegenheiten und Schreibtisch
- Zimmersafe
- WLAN kostenfrei
- Flachbild SAT-TV mit Radio und Fernbedienung
- Telefon
- Schrank
- Diverse Pflegeprodukte und Slipper
- Haarföhn und Schminkspiegel
- Gratis 0,5 l Wasserflasche
- Marmorbäder





EINZELZIMMER



Standard

- Einrichtung im klassischen Stil
- Erstes und zweites Obergeschoss
- Marmorbad mit Badewanne

Standard Plus

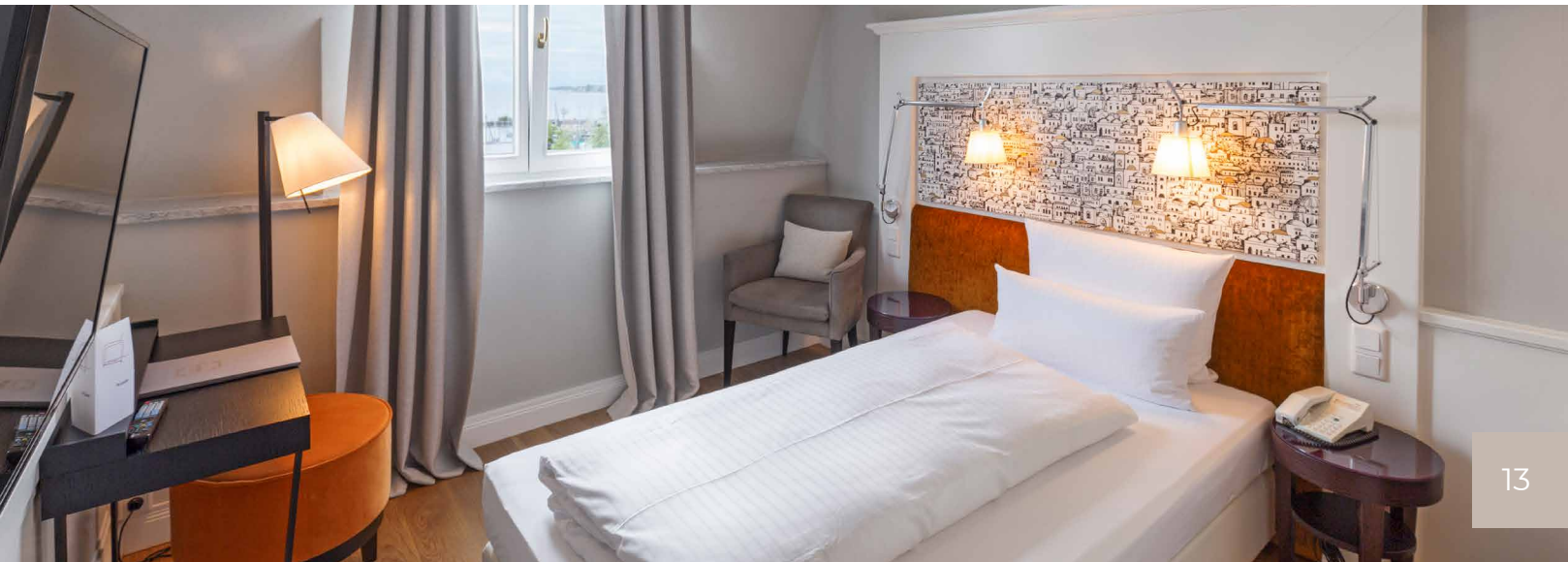
- Einrichtung im klassischen Stil
- Klimatisiert mit Stadtblick
- Erstes und zweites Obergeschoss
- Marmorbad mit Badewanne

Superior

- Einrichtung im modernen Stil
- Klimatisiert mit Blick auf die Konstanzer Altstadt
- Drittes, viertes und fünftes Obergeschoss
- Marmorbad mit Dusche

Superior Plus

- Einrichtung im modernen Stil
- Klimatisiert mit Blick auf den Bodensee
- Drittes, viertes und fünftes Obergeschoss
- Marmorbad mit Dusche



DOPPELZIMMER



Standard

- Einrichtung im klassischen Stil
- Stadtblick
- Erstes und zweites Obergeschoss
- Marmorbad mit Badewanne

Standard Plus

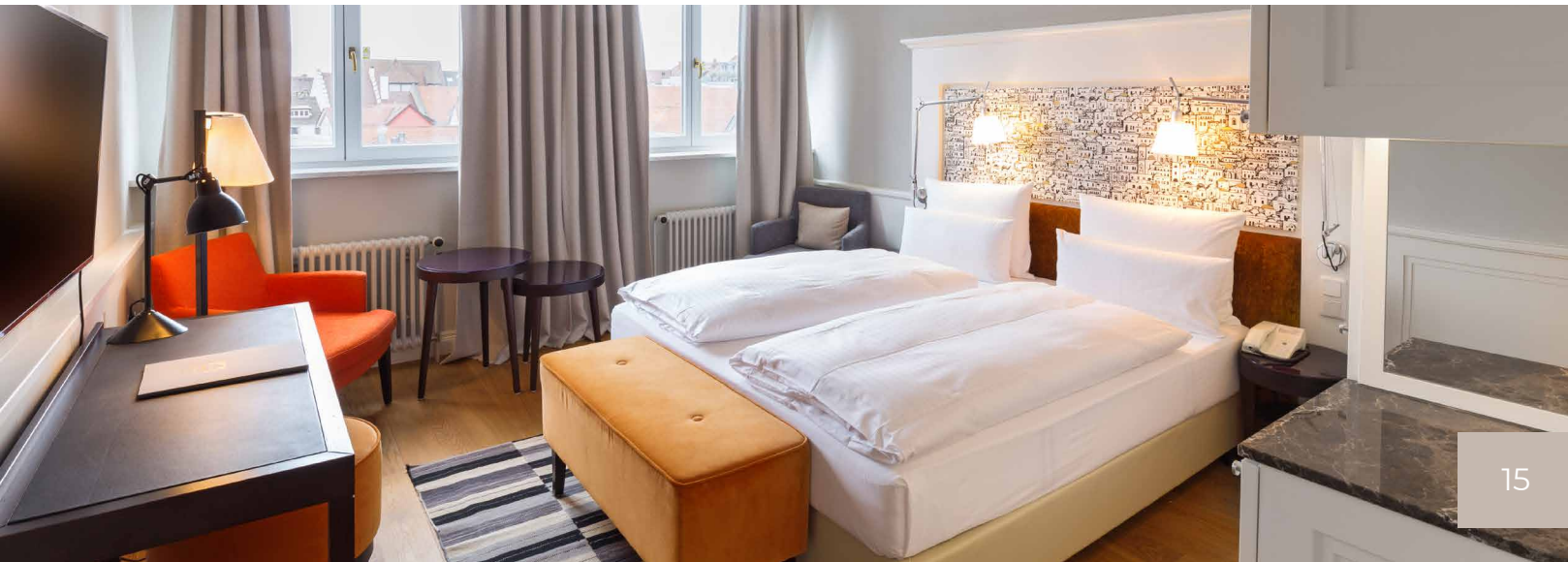
- Einrichtung im klassischen Stil
- Klimatisiert mit Stadtblick
- Erstes und zweites Obergeschoss
- Marmorbad mit Badewanne

Superior

- Einrichtung im modernen Stil
- Klimatisiert mit Blick auf die Konstanzer Altstadt
- Drittes, viertes und fünftes Obergeschoss
- Marmorbad mit Dusche

Superior Plus

- Einrichtung im modernen Stil
- Klimatisiert mit Blick auf den Bodensee
- Drittes, viertes und fünftes Obergeschoss
- Marmorbad mit Dusche



SUITE

- Einrichtung im modernen oder klassischen Stil
- Klimatisiert
- Teilweise mit Blick auf den Bodensee
- Ab 38 qm
- Separater Wohn- und Schlafbereich
- Kaffeemaschine
- Erstes bis fünftes Obergeschoss
- Marmorbad mit Badewanne oder Dusche







Drei moderne Seminar-, Tagungs-, und Veranstaltungsräume für bis zu 150 Personen bieten Ihnen den optimalen Rahmen für eine erfolgreiche Veranstaltung. Die Räumlichkeiten sind teilweise kombinierbar und mit Tageslicht ausgestattet. Moderne Ausstattung und Technik stehen Ihnen jederzeit zur Verfügung. Beamer, Leinwand, Pinnwand, Flipchart, Moderatorenkoffer, kostenfreies W-LAN und Schreibutensilien gehören zu unserem Standardequipment.

Unser professioneller Tagungsservice betreut Sie gerne von Ihrer Anfrage, bis hin zur Durchführung Ihrer Veranstaltung.



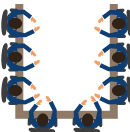
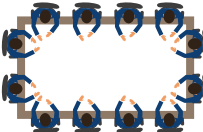
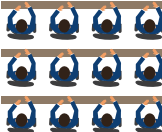

Wir freuen uns auf Ihre Anfrage!
- Ihr Hotel Halm Team -

RAUM REICHENAU

Der modernisierte Raum „Reichenau“ sorgt mit seinen bodentiefen Fenstern für die perfekte Tagungsatmosphäre. Je nach Bestuhlungsform finden hier bis zu 30 Personen Platz. Des Weiteren besteht die Möglichkeit, den Raum „Reichenau“ mit dem Raum „Mainau“ zu verbinden. Hierdurch wird die Kapazität je nach Bestuhlungsform auf bis zu 70 Personen erweitert.

Egal ob für kleine Gruppen oder größere Veranstaltungen, der Raum „Reichenau/Mainau“ bietet Ihnen die idealen Räumlichkeiten.

Stromanschlüsse	Tageslicht	Projektionsmöglichkeit	Raummierte Exkl. Verpflegung
9 Stück	Ja	Ja	225,00 €

Fläche	Bestuhlungsmöglichkeiten			
45 qm	 U-Form	 Block	 Parlamentarisch	 Theater

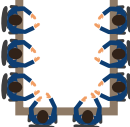
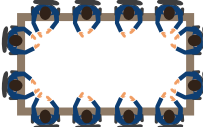




RAUM MAINAU

Im modernisierten Raum „Mainau“ finden je nach Bestuhlungsform bis zu 30 Personen Platz. Des Weiteren besteht die Möglichkeit, den Raum „Mainau“ mit dem Raum „Reichenau“ zu verbinden. Hierdurch wird die Kapazität je nach Bestuhlungsform auf bis zu 70 Personen erweitert.

Egal ob für kleine Gruppen oder größere Veranstaltungen, der Raum „Mainau/Reichenau“ bietet Ihnen die idealen Räumlichkeiten.

Stromanschlüsse	Tageslicht	Projektionsmöglichkeit	Raummiete Exkl. Verpflegung
8 Stück	Nein	Ja	225,00 €

Fläche	Bestuhlungsmöglichkeiten			
45 qm	 U-Form	 Block	 Parlamentarisch	 Theater



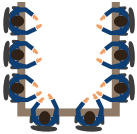
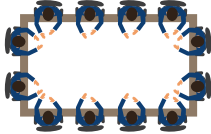


BENQ

RAUM KONSTANZ

Im modernisierten Raum „Konstanz“ finden je nach Bestuhlungsform bis zu 30 Personen Platz. Das Highlight dieses Raumes ist zweifelsohne das Panoramafenster. Ihr Tagungsraum ist hierdurch stets lichtdurchflutet und bietet somit eine angenehme Arbeitsatmosphäre.

Unsere Seminarräume verfügen außerdem über eine angenehme Akustik, sodass jeder Teilnehmer der Stimme des Seminarleiters folgen kann, ohne sich anstrengen zu müssen.

Stromanschlüsse	Tageslicht	Projektionsmöglichkeit	Raummierte Exkl. Verpflegung
16 Stück	Ja	Ja	325,00 €

Fläche	Bestuhlungsmöglichkeiten			
65 qm	 U-Form	 Block	 Parlamentarisch	 Theater





Hier nochmal alle Tagungsräume, Kombinationsmöglichkeiten und Bestuhlungsformen auf einen Blick:

Raum	U-Form	Block	Parlamentarisch	Theater	Bankett	Raummierte Exkl. Verpflegung
Reichenau 45 qm	18	12	25	30	-	225,00 €
Mainau 45 qm	18	12	25	30	-	225,00 €
Konstanz 65 qm	18	12	25	30	-	325,00 €
Reichenau + Mainau 90 qm	30	40	50	70	-	450,00 €
Maurischer Saal 130 qm	-	-	-	150	85	900,00 €

In der Raummierte ist 1 x „Standardtagungstechnik“ (Leinwand, Pinnwand, Flipchart, Moderatorenkoffer, Beamer und Schreibutensilien) inklusive.

BUSINESS TAGUNGSPAUSCHALE - 90 € pro Person/Tag

- Standardtechnik (Beamer, Leinwand, Flipchart, Pinnwand, Moderatorenkoffer, Schreibutensilien)
- Inkl. Raummiete
- Kaffeepause am Vor- und Nachmittag
- 3-Gang-Auswahlmenü oder Büffet
- Tagungsbetreuung
- Getränke im Tagungsraum und zu den Mahlzeiten werden nach Verzehr berechnet

COMFORT TAGUNGSPAUSCHALE - 111 € pro Person/Tag

- Standardtechnik (Beamer, Leinwand, Flipchart, Pinnwand, Moderatorenkoffer, Schreibutensilien)
- Inkl. Raummiete
- Kaffeepause am Vor- und Nachmittag
- 3-Gang-Auswahlmenü oder Büffet
- Tagungsbetreuung
- Mineralwasser und Apfelsaft im Tagungsraum inklusive
- Tafelwasser unlimitiert sowie eine Kaffeespezialität zum Mittagessen



EXTRAS

Zusätzliche Pinnwand.....	€ 10,00
Zusätzliches Flipchart.....	€ 10,00
Zusätzlicher Moderatorenkoffer.....	€ 20,00
Zusätzlicher Beamer oder Overheadprojektor.....	€ 30,00
TV-Gerät.....	auf Anfrage
Mikrofonanlage.....	auf Anfrage
Bühne.....	auf Anfrage
Telefonspinne.....	auf Anfrage

Kraft tanken können Sie und Ihre Kollegen bei unseren abwechslungsreichen Kaffeepausen. Ob Obst von der Insel Reichenau, herzhaft oder süße Snacks - für jeden ist etwas dabei. Für mögliche Unverträglichkeiten, wie z.B. Gluten oder Laktose bieten wir selbstverständlich eine Alternative. Gerne stellen wir Ihnen auch eine große Eilles Teeauswahl sowie einen Kaffeevollautomaten zur Verfügung.



Unsere Kaffeepausen werden täglich frisch und mit regionalen Produkten zubereitet. Um Ihnen Abwechslungen bei den Gerichten bieten zu können, variieren unsere Kaffeepausen je nach Saison und Wochentag. Einen kleinen Auszug unserer Feinheiten finden Sie hier.

KALTE SPEISEN

- Toast Hawaii
- Mozzarella Toast
- Bruschetta
- Pfannkuchen gefüllt mit Lachs, Schinken oder Käse



SÜßE SPEISEN

- Mini Muffins
- Kuchenschnitten
- Mini Donuts
- Mini Gugelhupf
- Schokoriegel

OBST SPEISEN

- Smoothie
- Verschiedene Joghurtsorten
- Obstkorb

Zur Stärkung an einem langen Seminartag serviert Ihnen unsere Küche ein ausgewogenes 3-Gang-Menü. Wir verwenden frische, saisonale und regionale Produkte, um Ihnen eine abwechslungsreiche Verpflegung auch bei Seminaren über mehrere Tage zu garantieren. Durch eine Auswahl verschiedener Hauptgerichte wie Fisch, Fleisch oder Vegetarisch ist für jeden Geschmack etwas dabei. Selbstverständlich können die Gerichte auch auf Unverträglichkeiten angepasst werden.



VORSPEISEN

- Gemüsesuppe
- Zucchincreme
- Gemischter Salat
- Frühlingsrollen
- Honigmelone Schinken



FLEISCH SPEISEN

- Rindersteak mit Pfannengemüse und Röstkartoffeln
- Putensteak mit Spätzle und Gemüse
- Lammhüfte mit Bohnen und Gratin
- Kalbsgeschnetzeltes mit Bandnudeln und Gemüse
- Putengeschnetzeltes mit Currysauce und Reis
- Maishuhn mit Dauphinekartoffeln und Blumenkohl

VEGI SPEISEN

- Gemüselasagne
- Zucchinischiffchen mit Ratatouille
- Penne mit Pesto
- Serviettenknödel mit Rahmpilzen
- Käsespätzle mit Röstzwiebeln
- Couscous mit Gemüse

FISCH SPEISEN

- Lachsforelle mit Gurken-Dillrahm und Reis
- Seehecht mit ZucchiniGemüse und Wildreis
- Forelle Konstanzer Art mit Reis
- Zander mit Bandnudeln und Gemüse
- Saiblingsfilet mit Brokkoli und Bandnudeln
- Rotbarsch mit Blattspinat und Kartoffelpüree

DESSERT

- Mousse au chocolat mit Früchten
- Obstsalat mit Zitronensorbet
- Panna Cotta
- Rote Beerengrütze mit Vanilleeis
- Apfelringe mit Walnusseis
- Gemischtes Eis mit Sahne



Feiern Sie stilvoll in unserem Maurischen Saal.

In unserem Maurischen Saal, einem prächtigen Stück Architekturgeschichte des 19. Jahrhunderts, lässt es sich in einer Atmosphäre aus 1001 Nacht stilvoll feiern. Ob private oder geschäftliche Festlichkeiten, begeistern Sie Ihre Gäste mit einer atemberaubenden Architektur, die ihresgleichen sucht.



Die kulinarische Gestaltung Ihres Events ist ganz Ihnen überlassen. Sie können sich zwischen kreativen Speisen mit internationalem Flair oder maurischen Spezialitäten entscheiden. Bei Bedarf geht unser Küchenchef auch gerne auf individuelle Wünsche sowie gesundheitlich oder religiös bedingte Essensgewohnheiten ein.

DIE MAURISCHE KÜCHE

Erleben Sie eine Genussreise für Ihren Gaumen in unserem Restaurant „Le Marrakech“. Hier verwöhnen wir unsere Gäste mit Spezialitäten aus der maurischen sowie der heimischen Küche. Die maurische Küche bietet Ihnen viele verschiedenen Leckereien, wie Couscous oder Tagines. Tagines sind in Tongefäßen gegarte Gerichte mit Gemüse und Fleisch, die durch orientalische Gewürze wie zum Beispiel Safran verfeinert werden. Unsere maurischen Gerichte werden von einem marokkanischen Spezialitätenkoch nach traditionellen Rezepten zubereitet.





BLUMEN & DEKORATION

Unsere Standarddekoration (Kerzen, Vasen mit Blumen der jeweiligen Jahreszeit, Servietten) ist im Menüpreis enthalten. Sie können die Tischdekoration auch selbst vorbereiten oder lassen diese bei unserem lokalen Floristen anfertigen. Sonderdekorationen im Saal müssen generell mit uns abgesprochen werden. Der Buchende übernimmt die Gewähr dafür, dass Dekorations- und Arbeitsmaterialien den feuerpolizeilichen Anforderungen entsprechen und technische Geräte in einwandfreiem Zustand sind.



KUCHEN (mitgebrachte Speisen)

Für den mitgebrachten Kuchen berechnen wir einen Gedeckpreis von € 3,50 pro Person.

Mitgebrachte Speisen werden durch unsere Mitarbeiter nicht geprüft, können aber bei hygienischen Bedenken abgelehnt werden.

Des Weiteren übernehmen wir keinerlei Gewähr für die Frische, Allergene oder Qualität der mitgebrachten Speisen.

Es muss im Vorfeld ein Haftungsausschluss für mitgebrachte Lebensmittel von beiden Parteien unterzeichnet werden.





BANKETTBESTUHLUNG

- Sehr festliche Bestuhlung
- Für bis zu 10 Personen pro Tisch mit maximal 8 Tischen.
- Runde Tische gegen Gebühr auf Anfrage.
- Miet- und Aufbauggebühr für runde Tische: € 500,00 pro Abend.
- Für die runden Tische bestellen wir auf Anfrage weiße runde Tischdecken, welche wir Ihnen mit einem Aufpreis von € 20,00 pro Stück in Rechnung stellen.

NACHTPAUSCHALE

Ab 00.00 Uhr berechnen wir pro angefangene Stunde eine Nachtkostenpauschale in Höhe von 35,00 € pro Servicekraft.

LAUTSTÄRKE

Wir bitten um Ihr Verständnis, dass die Lautstärke ab 22:30 Uhr auf Zimmerlautstärke reduziert werden muss.



Das Hotel Halm liegt sehr zentral und direkt gegenüber dem Hauptbahnhof.

Die historische Konstanzer Altstadt kann vom Hotel aus sehr gut zu Fuß erkundet werden.

In nur wenigen Gehminuten ist das Shoppingcenter „Lago“, der Konstanzer Hafen, das „Sea Life“ und der Stadtgarten am See erreichbar. Die Touristeninformation ist im Konstanzer Bahnhof, direkt gegenüber dem Hotel, zu finden.

Anreise mit dem Auto

- Autobahn A8 aus Richtung Stuttgart - Singen
Nehmen Sie die Ausfahrt Konstanz und folgen Sie der Beschilderung „Stadtmitte, Bahnhof“.
- Autobahn N7 aus Richtung Zürich - Kreuzlingen
- Die Autobahn endet in Konstanz, bitte folgen Sie der Beschilderung „Stadtmitte, Bahnhof“.
- Autobahn A 96 / B 18 und B 31 aus München-Memmingen-Lindau
- Die Autobahn endet in Lindau. Ab hier nehmen Sie die Landstraße bis Meersburg.
- In Meersburg nehmen Sie die Auto- und Personenfähre nach Konstanz.
- In Konstanz angekommen folgen Sie der Beschilderung „Stadtmitte, Bahnhof“.

Parkmöglichkeiten

Das öffentliche Parkhaus „Marktstätte“ in der Dammgasse liegt unmittelbar hinter dem Hotel Halm. Vom Ausgang des Parkhauses „Marktstätte“ ist der hintere Eingang des Hotel Halm in nur wenigen Metern erreichbar.



Bahnhofplatz 6, 78462 Konstanz



www.hotel-halm.de



07531 1210



info@hotel-halm.de



[hotelhalm_konstanz](https://www.instagram.com/hotelhalm_konstanz)



[Hotel Halm Konstanz](https://www.facebook.com/HotelHalmKonstanz)



Bahnhofplatz 6 · 78462 Konstanz
Tel: +49 (0)7531-1210 · Fax: +49 (0)7531-21803
info@hotel-halm.de · www.hotel-halm.de

